

Editorial

É com imensa alegria e satisfação em que apresentamos por meio deste primeiro informativo a implementação da 1ª CIPA da Fatec Pindamonhangaba. Os informativos serão divulgados bimestralmente com várias dicas sobre saúde e segurança do trabalho para os professores, funcionários e alunos, com o intuito de apresentar as atividades realizadas por esta comissão, divulgar eventos a serem realizados nesta gestão e instruir e conscientizar a respeito de acidentes de trabalho.

Neste informativo serão apresentados um resumo geral do funcionamento da CIPA, os membros que compõe a gestão 2014/2015 e por fim a apresentação do plano de trabalho para esta gestão. O mais importante para nós é a colaboração de todos para que realmente desenvolvamos um belo trabalho com a mentalidade preventiva para controle dos riscos de acidentes. Lembremos sempre que a segurança de todos depende de adotarmos medidas preventivas de acidentes primeiramente com nós mesmos!

Uma ótima segurança de trabalho para todos!

1. Objetivo da CIPA

De acordo com a NR5, o objetivo é prevenir acidentes e doenças decorrentes do trabalho.



2. Atribuições da CIPA

- Identificar os riscos do processo de trabalho e elaborar o mapa de riscos, com participação do maior número de trabalhadores, com assessoria do SESMT, onde houver;
- Elaborar plano de trabalho que possibilite a ação preventiva na solução de problemas de segurança e saúde no trabalho;
- Participar da implementação e do controle da qualidade das medidas de prevenção necessárias, bem como da avaliação das prioridades de ação nos locais de trabalho;
- Dilucidar e promover o cumprimento das Normas Regulamentadoras;
- Promover anualmente em conjunto com o SESMT, a semana interna de prevenção de acidentes.

3. Obrigações de todos os empregados:

- Participar da eleição dos seus representantes;
- Colaborar com a gestão da CIPA;
- Indicar situações de risco e apresentar para comissão sugestões para minimizar ou eliminar o risco.
- Aplicar no ambiente de trabalho as recomendações quanto a prevenção de acidentes e doenças de trabalho.



4. Composição da CIPA

Composição da CIPA – NR 5

- **Representantes do Empregador:** Titulares e suplentes serão por ele designados.



- **Representantes dos Empregados:** Titulares e suplentes serão escolhidos através de processo eleitoral secreto.



O mandato da CIPA é de um ano.

4.1. Membros 2014/ 2015 Fatec Pinda

Representantes do empregador:

Pedro Jacob Membro titular Presidente	Carlos Eduardo Membro suplente
---	-----------------------------------

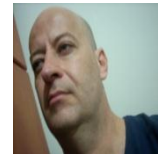


Representantes dos empregados:

Luiz Membro titular Vice-Presidente	Ana Beatriz Membro suplente
---	--------------------------------



Secretário: Alexandre Lico



5. Plano de Trabalho Gestão 2014-2015:

- 1- Identificação dos riscos eminentes de acidentes de trabalho.
- 2- Propor e realizar medidas junto com os funcionários medidas preventivas para controle dos riscos
- 3- Início da Implementação dos mapas de riscos na instituição nos locais de trabalho.
- 4- Promover um informativo bimestral com dicas de saúde e alimentação e feitos da CIPA.
- 5- Promover a SIPAT:
 - Campeonato de Xadrez e tênis de mesa entre alunos e funcionários
 - Palestras sobre os temas: saúde da mulher, doenças coronárias, primeiros socorros, etc....

Envie Sugestões:

email da CIPA: fateccipa@gmail.com